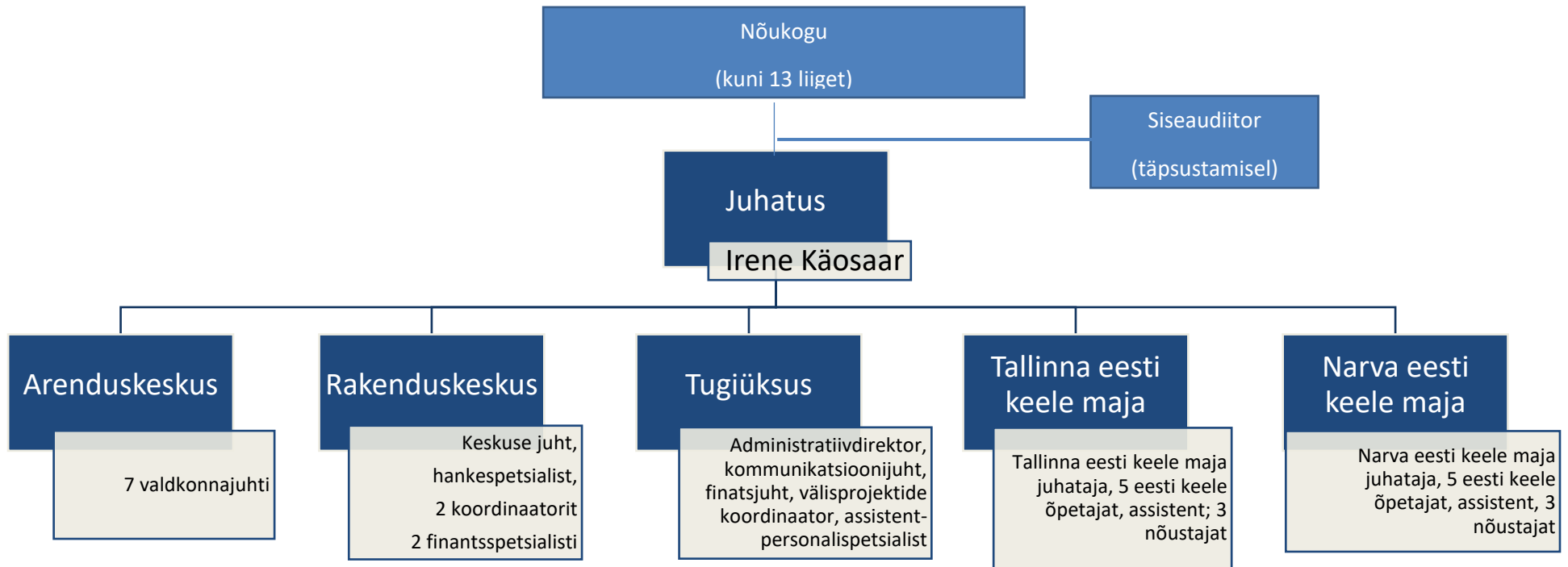


Integratsiooni Sihtasutuse struktuur alates 01.07.2019



1. Tugiüksus

- 1.1 administratiivdirektor (ametikoht asub Tallinnas);
- 1.2 kommunikatsioonijuht (ametikoht asub Narvas);
- 1.3 finantsjuht (ametikoht asub Tallinnas);
- 1.4 välisprojektide koordinaator (ametikoht asub Narvas);
- 1.5 assistent-personalispetsialist (ametikoht asub Tallinnas).

2. **Arenduskeskus**

- 2.1 koostöötegevuste valdkonnajuht (ametikoht asub Narvas);
- 2.2 uuringute valdkonnajuht (ametikoht asub Narvas);
- 2.3 ettevõtlusvaldkonna juht (ametikoht asub Narvas);
- 2.4 kultuurilise kümblyse valdkonnajuht (ametikoht asub Narvas);
- 2.5 rahvusvähemuste valdkonnajuht (ametikoht asub Tallinnas);
- 2.6 vanemnõustaja (ametikoht asub Tallinnas);
- 2.7 keeleõppe valdkonnajuht (ametikoht asub Tallinnas).

3. **Rakenduskeskus**

- 3.1 rakenduskeskuse juht (ametikoht asub Narvas);
- 3.2 hankespetsialist (ametikoht asub Narvas);
- 3.3 koordinaator (kaks ametikohta, üks asub Tallinnas ja teine Narvas);
- 3.4 finantsspetsialist (kaks ametikohta, mis asuvad Tallinnas).

4. **Tallinna eesti keele maja**

- 4.1 Tallinna eesti keele maja juhataja (ametikoht asub Tallinnas);
- 4.2 Tallinna eesti keele maja assistent (ametikoht asub Tallinnas);
- 4.3 eesti keele õpetaja (viis ametikohta, mis asuvad Tallinnas);
- 4.4 nõustaja (kaks ametikohta, mis asuvad Tallinnas);
- 4.5 rahvuskaslaste nõustaja (ametikoht asub Tallinnas).

5. **Narva eesti keele maja**

- 5.1 Narva eesti keele maja juhataja (ametikoht asub Narvas);
- 5.2 Narva eesti keele maja assistent (ametikoht asub Narvas);
- 5.3 eesti keele õpetaja (viis ametikohta, mis asuvad Narvas);
- 5.4 nõustaja (kolm ametikohta, mis asuvad Narvas).

Sihtasutuses on kokku 38 ametikohta koormusega 38 (sh 19 ametikohta on Narvas ja 19 ametikohta Tallinnas).