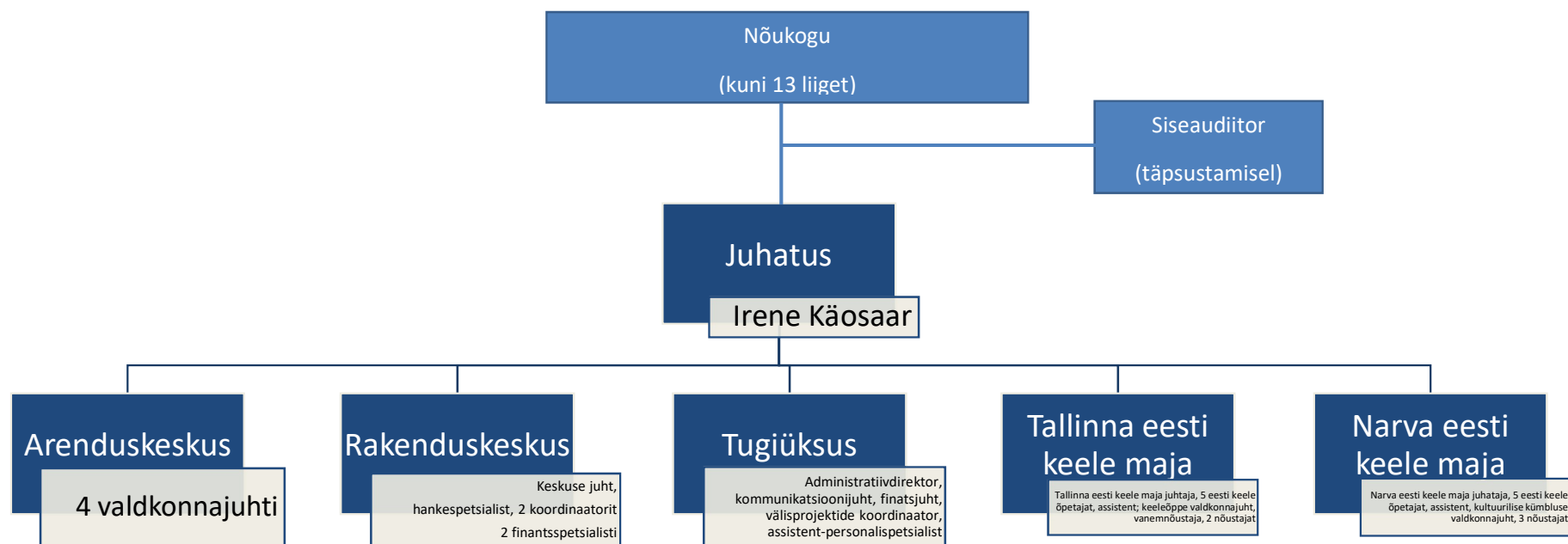


## Integratsiooni Sihtasutuse struktuur alates 1. jaanuarist 2019



Alates 01.01.2019 on Sihtasutusel 5 üksust - 4 tegevusüksust (Tallinna eesti keele maja, Narva eesti keele maja, arenduskeskus ja rakenduskeskus), mis aitavad täita sihtasutuse tegevusvaldkondadega seotud valdkondlike arengukavade eesmärgi ning tugiüksust, mis tegeleb kogu sihtasutuse üldjuhtimisega.

**Tallinna eesti keele maja** tagab tulemusliku eesti keele õppe korraldamise ning lõimimisalase info kättesaadavuse Harjumaa elanikele. Lisaks tegeleb Tallinna eesti keele maja tagasipöördumistoetuse taotluste menetlemisega. Keskuses on 11 ametikohta (täistööajakoormusega 11).

Ametikohad:

1. Tallinna eesti keele maja juhtaja (koormus 1)
2. Tallinna eesti keele maja assistent (koormus 1)
3. Eesti keele õpetaja (5 ametikohta, kõik töötavad täistööajaga)

4. Keeleõppe valdkonnajuht (koormus 1)
5. Vanemnõustaja (koormus 1)
6. Nõustaja (2 ametikohta, kõik töötavad täistööajaga)

**Narva eesti keele maja** tagab tulemusliku eesti keele õppe korraldamise ning lõimumisalase info kättesaadavuse Ida-Virumaa elanikele. Keskuses on 11 ametikohta (täistööajakoormusega 11).

Ametikohad:

1. Narva eesti keele maja juhtaja (koormus 1)
2. Narva eesti keele maja assistent (koormus 1)
3. Eesti keele õpetaja (5 ametikohta, kõik töötavad täistööajaga)
4. Kultuurilise kümbeluse valdkonnajuht (koormus 1)
5. Nõustaja (3 ametikohta, kõik töötavad täistööajaga)

**Arenduskeskus** aitab kaasa valdkondliku arengukava „Lõimuv Eesti 2020“ ja valdkondliku arengukava „Rahvuskaaslaste programm 2014 – 2020“ mõjuesmärkide saavutamisele ning vastutab tegevuste elluviimise eest. Keskuses on 4 ametikohta (täistööajakoormusega 4).

Ametikohad:

1. Koostöötegevuste valdkonnajuht (koormus 1, asukoht Narva)
2. Uuringute valdkonnajuht (koormus 1, asukoht Narva)
3. Ettevõtlusvaldkonna juht (koormus 1, asukoht Narva)
4. Rahvusvahemuste valdkonnajuht (koormus 1, asukoht Tallinn)

**Rakenduskeskus** tegeleb hangete, projektikonkursside ja taotlusvoorude ettevalmistamise ning rahastamisejärgse seire ja aruandlusega. Keskuses on 6 ametikohta (täistööajakoormusega 6).

Ametikohad:

- Keskuse juht (koormus 1, töökoht Narva)
- Hankespetsialist (koormus 1, töökoht Narva)
- Koordinaator (2 ametikohta, üks töötab täistööajaga Narvas, teine Tallinnas)
- Finantsspetsialist (2 ametikohta, töökohad Tallinnas)

**Tugiüksus** tegeleb kogu sihtasutuse üldjuhtimisega, sh raamatupidamise, infotehnoloogia haldamise, dokumendihalduse, personalitöö, kommunikatsioonijuhtimise ja muude administratiivküsimustega. Keskuses on 5 ametikohta (täistööajakoormusega 5).

Ametikohad:

- Administratiivdirektor (koormus 1, töökoht Tallinn)

- Kommunikatsioonijuht (koormus 1, töökoht Narva)
- Finantsjuht (koormus 1, töökoht Tallinn)
- Välisprojektide koordinaator (koormus 1, töökoht Narva)
- Assistent-personalispetsialist (koormus 1, töökoht Tallinn)

Alates 01.01.2019 on Sihtasutuses 37 ametikohta koormusega 37 (sh 19 ametikohta on Narvas ja 18 ametikohta Tallinnas). Lisaks töötab juhatuse liige Narvas. Seega - Sihtasutuses töötab 38 inimest, kellest 20 asub Narvas.

Tabel 1 Ametikohtade jaotus alates 01.01.2019

<b>Üksus</b>	<b>Ametikohad alates 01.01.2019</b>	<b>Töökohad Narvas</b>	<b>Töökohad Tallinnas</b>
Tallinna eesti keele maja	11	0	11
Narva eesti keele maja	11	11	0
Arenduskeskus	3+1	2+1	1
Rakenduskeskus	6	3	3
Tugiüksus	5	1+1	4-1
<i>Kokku ametikohad</i>	<i>37</i>	<i>19</i>	<i>18</i>
Juhatuse liige	1	1	0
<b><i>Kõik kokku</i></b>	<b><i>38</i></b>	<b><i>20</i></b>	<b><i>18</i></b>

Sihtasutuse juhtimise avatumaks ja läbipaistvamaks muutmiseks moodustatakse juhtimismeeskond, kelle ülesanneteks on:

- tegevuste ning eelarve kavandamine ja töökorralduslike otsuste väljatöötamine;
- tegevusvaldkondade arendamine;
- muude üksuste-üleste küsimuste käsitlemine.

Juhtimismeeskonda kuuluvad:

- Juhatuse liige

- Administratiivdirektor
- Kommunikatsioonijuht
- Narva eesti keele maja juhataja
- Tallinna eesti keele maja juhataja
- Rakenduskeskuse juht